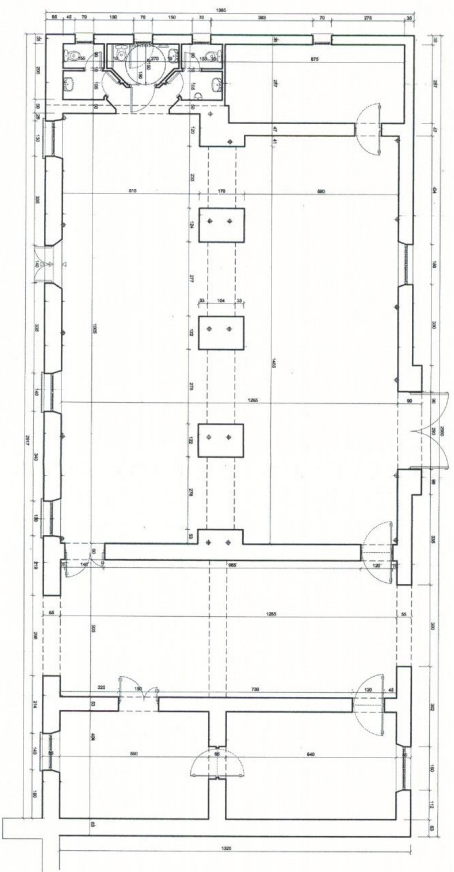
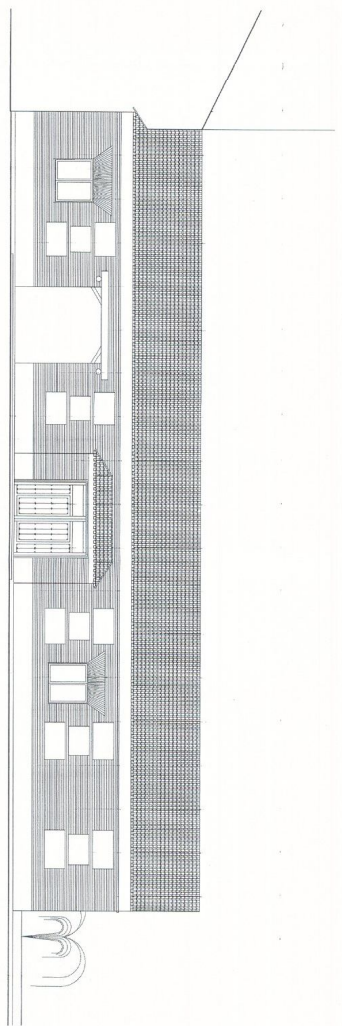


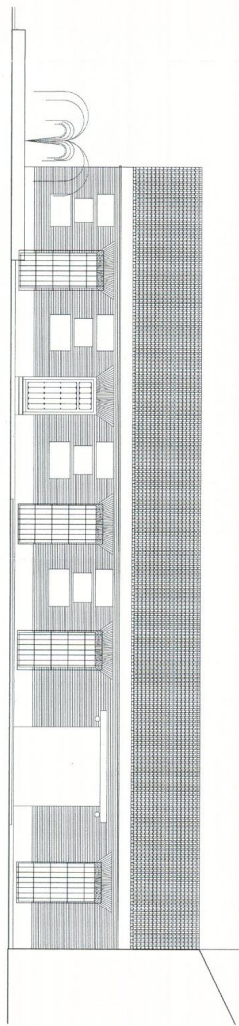
PLANTA - DISTRIBUCION  
ESTADO ACTUAL



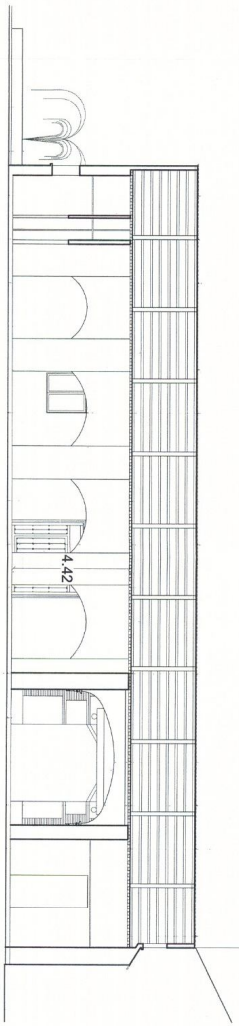
PLANTA - CÔTAS  
ESTADO ACTUAL



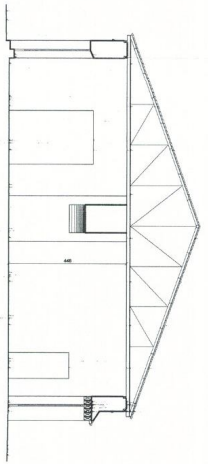
ALZADO POSTERIOR  
ESTADO ACTUAL



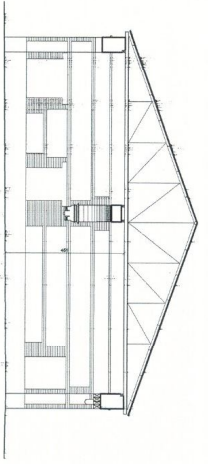
ALZADO PRINCIPAL A PLAZA  
ESTADO ACTUAL



SECCIÓN LONGITUDINAL A-A'  
ESTADO ACTUAL

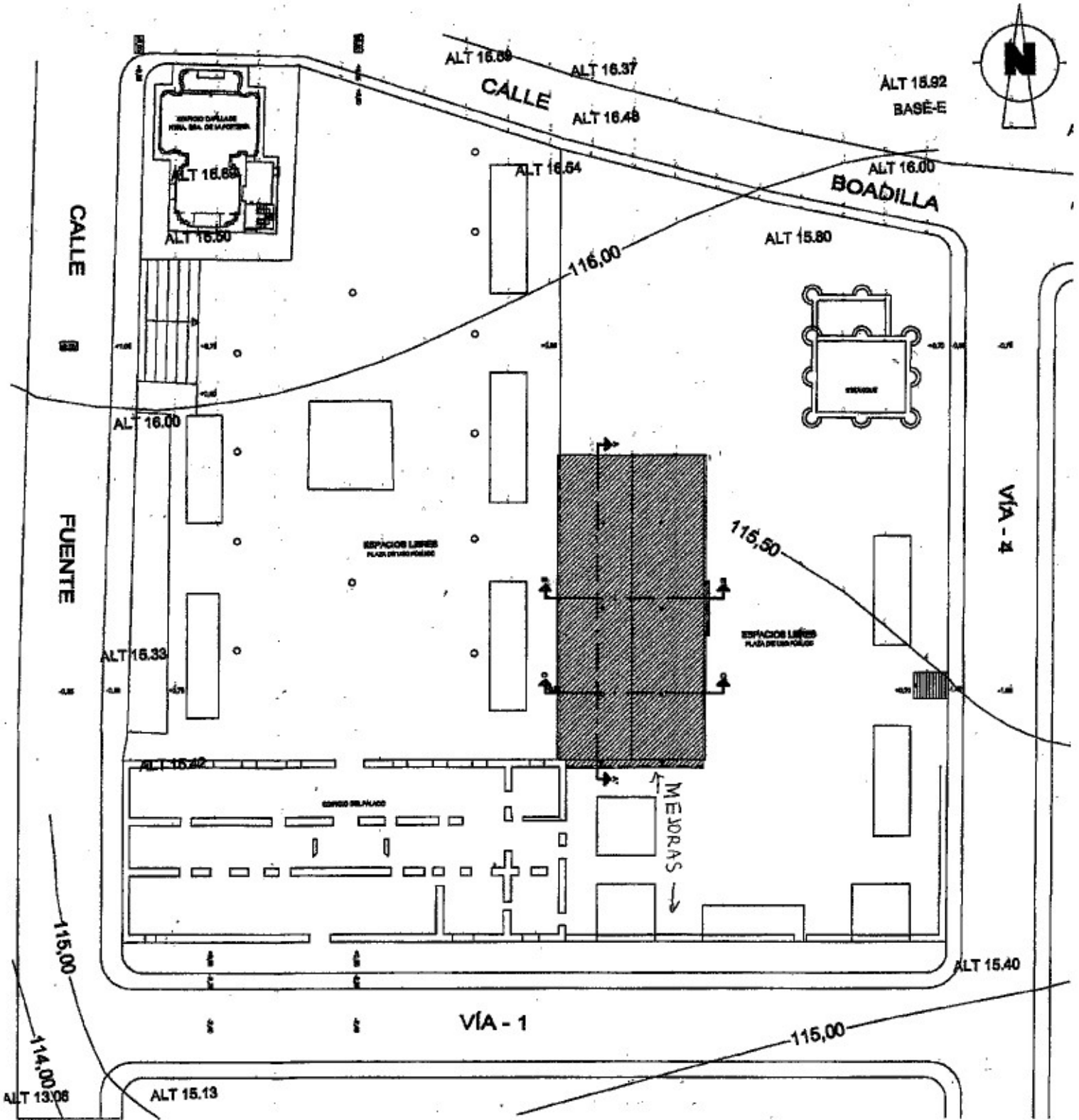


SECCIÓN TRANSVERSAL B-B'  
ESTADO ACTUAL



SECCIÓN TRANSVERSAL C-C'  
ESTADO ACTUAL

ESCALA	1/100
REFERENCIA	U-04-
FECHA	ENERO 20
ESTUDIO	ARDU
C/ ALCALA	



TOPOGRAFÍA ACTUAL

ESCALA 1/500